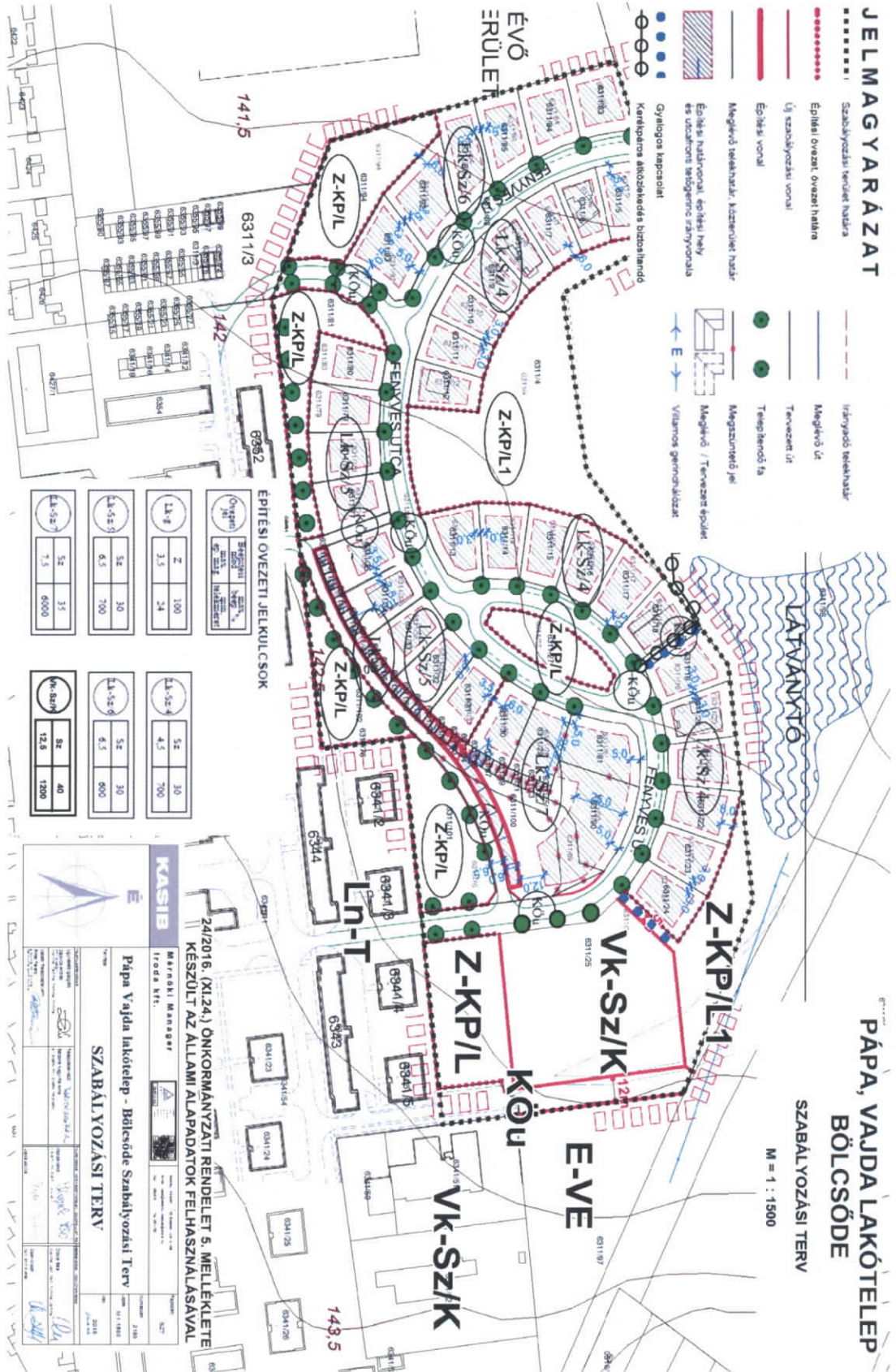


JELMAGYARÁZAT

- Szabályozási terület határa
- Építési övezet, övezeti határa
- Új szabályozási vonal
- Építési vonal
- Meglévő telekhatár, házterület határ
- Építési határonál, építési hely és utcafronti szögletben irányvonal
- Irányadó telekhatár
- Meglévő út
- Tervezett út
- Tervezett főút
- Megszüntetendő jel
- Meglévő / Tervezett épület
- Villamos gémműhelyek
- Gyalogos kapcsolók
- Kerekpálya átközeltetés biztosító



PÁPA, VAJDA LAKÓTELEP BÖLCSŐDE SZABÁLYOZÁSI TERV

M = 1 : 1500

ÉPÍTÉSI ÖVEZETI JELKULCSOK

Övezeti jel	Építési övezet	Építési mód	Építési terület (m ²)	Építési magasság (m)	Építési sűrűség (%)
Z-KP/L1	Z	K	100	2,4	3,5
Z-KP/L2	Z	K	30	2,4	3,5
Z-KP/L3	Z	K	30	2,4	3,5
Z-KP/L4	Z	K	30	2,4	3,5
Z-KP/L5	Z	K	30	2,4	3,5
Z-KP/L6	Z	K	30	2,4	3,5
Z-KP/L7	Z	K	30	2,4	3,5
Z-KP/L8	Z	K	30	2,4	3,5
Z-KP/L9	Z	K	30	2,4	3,5
Z-KP/L10	Z	K	30	2,4	3,5
Z-KP/L11	Z	K	30	2,4	3,5
Z-KP/L12	Z	K	30	2,4	3,5
Z-KP/L13	Z	K	30	2,4	3,5
Z-KP/L14	Z	K	30	2,4	3,5
Z-KP/L15	Z	K	30	2,4	3,5
Z-KP/L16	Z	K	30	2,4	3,5
Z-KP/L17	Z	K	30	2,4	3,5
Z-KP/L18	Z	K	30	2,4	3,5
Z-KP/L19	Z	K	30	2,4	3,5
Z-KP/L20	Z	K	30	2,4	3,5
Z-KP/L21	Z	K	30	2,4	3,5
Z-KP/L22	Z	K	30	2,4	3,5
Z-KP/L23	Z	K	30	2,4	3,5
Z-KP/L24	Z	K	30	2,4	3,5
Z-KP/L25	Z	K	30	2,4	3,5
Z-KP/L26	Z	K	30	2,4	3,5
Z-KP/L27	Z	K	30	2,4	3,5
Z-KP/L28	Z	K	30	2,4	3,5
Z-KP/L29	Z	K	30	2,4	3,5
Z-KP/L30	Z	K	30	2,4	3,5
Z-KP/L31	Z	K	30	2,4	3,5
Z-KP/L32	Z	K	30	2,4	3,5
Z-KP/L33	Z	K	30	2,4	3,5
Z-KP/L34	Z	K	30	2,4	3,5
Z-KP/L35	Z	K	30	2,4	3,5
Z-KP/L36	Z	K	30	2,4	3,5
Z-KP/L37	Z	K	30	2,4	3,5
Z-KP/L38	Z	K	30	2,4	3,5
Z-KP/L39	Z	K	30	2,4	3,5
Z-KP/L40	Z	K	30	2,4	3,5
Z-KP/L41	Z	K	30	2,4	3,5
Z-KP/L42	Z	K	30	2,4	3,5
Z-KP/L43	Z	K	30	2,4	3,5
Z-KP/L44	Z	K	30	2,4	3,5
Z-KP/L45	Z	K	30	2,4	3,5
Z-KP/L46	Z	K	30	2,4	3,5
Z-KP/L47	Z	K	30	2,4	3,5
Z-KP/L48	Z	K	30	2,4	3,5
Z-KP/L49	Z	K	30	2,4	3,5
Z-KP/L50	Z	K	30	2,4	3,5
Z-KP/L51	Z	K	30	2,4	3,5
Z-KP/L52	Z	K	30	2,4	3,5
Z-KP/L53	Z	K	30	2,4	3,5
Z-KP/L54	Z	K	30	2,4	3,5
Z-KP/L55	Z	K	30	2,4	3,5
Z-KP/L56	Z	K	30	2,4	3,5
Z-KP/L57	Z	K	30	2,4	3,5
Z-KP/L58	Z	K	30	2,4	3,5
Z-KP/L59	Z	K	30	2,4	3,5
Z-KP/L60	Z	K	30	2,4	3,5
Z-KP/L61	Z	K	30	2,4	3,5
Z-KP/L62	Z	K	30	2,4	3,5
Z-KP/L63	Z	K	30	2,4	3,5
Z-KP/L64	Z	K	30	2,4	3,5
Z-KP/L65	Z	K	30	2,4	3,5
Z-KP/L66	Z	K	30	2,4	3,5
Z-KP/L67	Z	K	30	2,4	3,5
Z-KP/L68	Z	K	30	2,4	3,5
Z-KP/L69	Z	K	30	2,4	3,5
Z-KP/L70	Z	K	30	2,4	3,5
Z-KP/L71	Z	K	30	2,4	3,5
Z-KP/L72	Z	K	30	2,4	3,5
Z-KP/L73	Z	K	30	2,4	3,5
Z-KP/L74	Z	K	30	2,4	3,5
Z-KP/L75	Z	K	30	2,4	3,5
Z-KP/L76	Z	K	30	2,4	3,5
Z-KP/L77	Z	K	30	2,4	3,5
Z-KP/L78	Z	K	30	2,4	3,5
Z-KP/L79	Z	K	30	2,4	3,5
Z-KP/L80	Z	K	30	2,4	3,5
Z-KP/L81	Z	K	30	2,4	3,5
Z-KP/L82	Z	K	30	2,4	3,5
Z-KP/L83	Z	K	30	2,4	3,5
Z-KP/L84	Z	K	30	2,4	3,5
Z-KP/L85	Z	K	30	2,4	3,5
Z-KP/L86	Z	K	30	2,4	3,5
Z-KP/L87	Z	K	30	2,4	3,5
Z-KP/L88	Z	K	30	2,4	3,5
Z-KP/L89	Z	K	30	2,4	3,5
Z-KP/L90	Z	K	30	2,4	3,5
Z-KP/L91	Z	K	30	2,4	3,5
Z-KP/L92	Z	K	30	2,4	3,5
Z-KP/L93	Z	K	30	2,4	3,5
Z-KP/L94	Z	K	30	2,4	3,5
Z-KP/L95	Z	K	30	2,4	3,5
Z-KP/L96	Z	K	30	2,4	3,5
Z-KP/L97	Z	K	30	2,4	3,5
Z-KP/L98	Z	K	30	2,4	3,5
Z-KP/L99	Z	K	30	2,4	3,5
Z-KP/L100	Z	K	30	2,4	3,5

24/2016. (XI.24.) ÖNKORMÁNYZATI RENDELET 5. MELLÉKLETE
KESZÜLT AZ ÁLLAMI ALAPADATOK FELHASZNÁLÁSÁVAL

MÉRŐKÖNYV MÉRÉS
Iroda Vt.

KASIB

Pápa Vajda lakótelep - Bölcsőde Szabályozási Terv

SZABÁLYOZÁSI TERV

2016.